



SEGRE
CATALÀ

C. DEL RIU, 6 - 25007 LLEIDA

FRANQUEIG CONCERTAT 25/36

09/04/2010 1 / 1

CAP PONT

INSTITUT CIÈNCIES DE L'EDUCA

JAUME II, 71 ED. POLIVALENT

25001 LLEIDA

RE0001 INILO-CAP PONT

GRE

GUIA | pàg. 40

Jaume Cabré, autor de 'Les veus del Pamano' i professor de la UdL, Premi d'Honor de les Lletres Catalanes

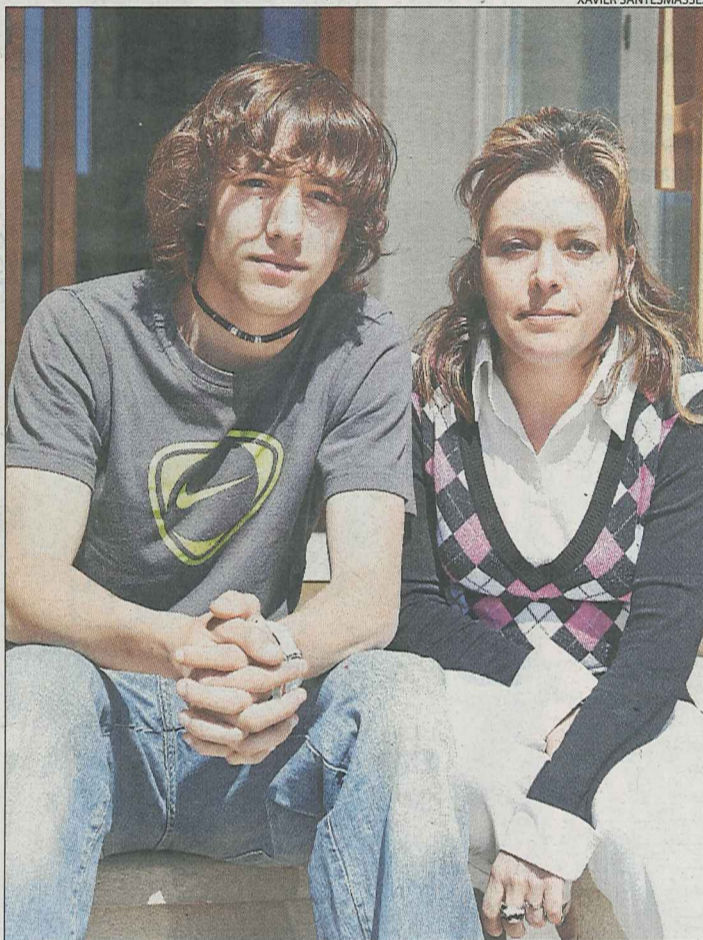
DIVENDRES 9
D'ABRIL DEL 2010
Número 10.106 · Any XXIX
1,20 €

www.segre.com

Un lleidatà de 16 anys, sense DNI ni pàtria per la burocràcia

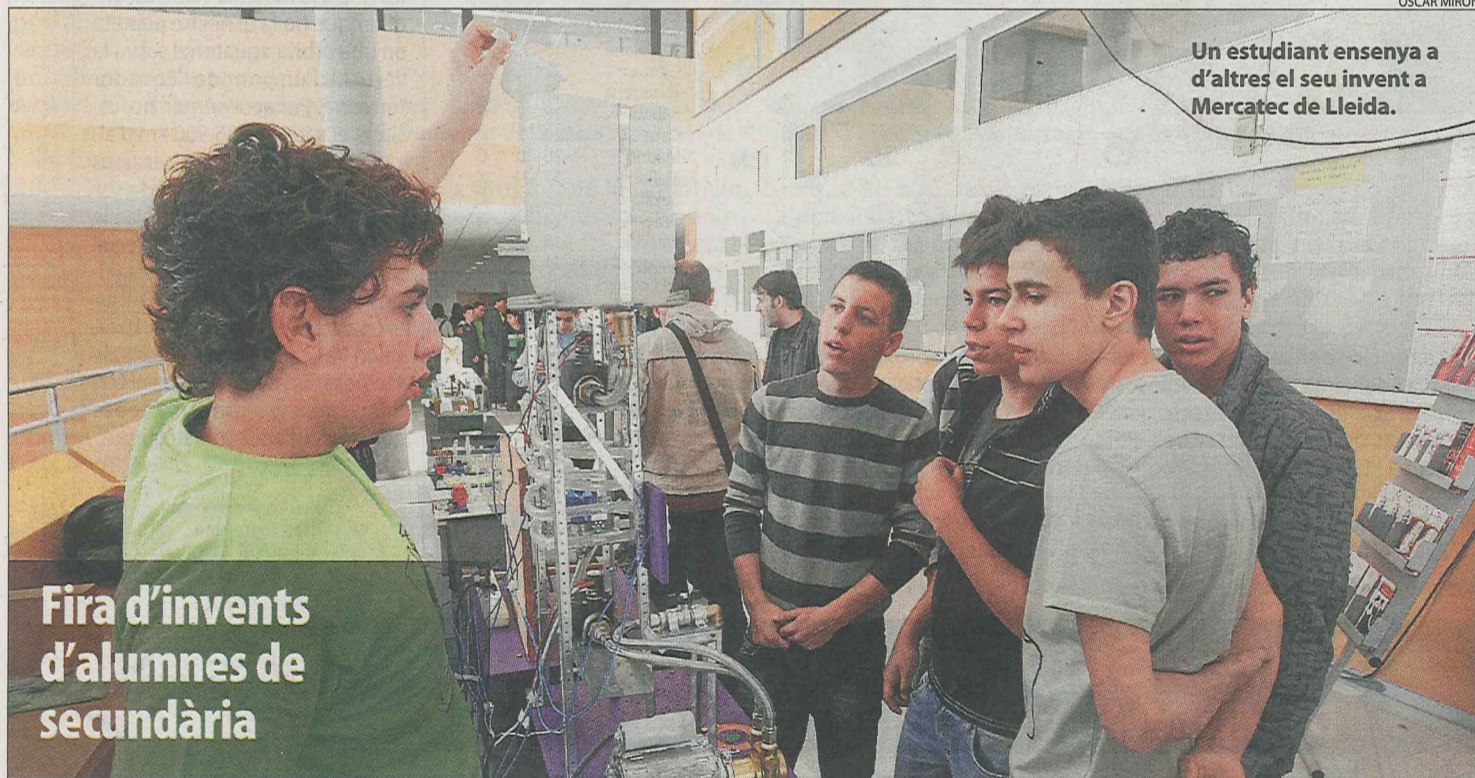
Andorra || Va néixer al Principat el 1993 però no va aconseguir la nacionalitat

Espanya || Es va traslladar a Nalec amb 18 mesos i fa anys que intenta registrar-se



Daniel i la seua mare, María Trinidad, ahir a Tàrraga.

ÉS NOTÍCIA | 3



Un estudiant ensenya a d'altres el seu invent a Mercattec de Lleida.

Fira d'invents d'alumnes de secundària

LLEIDA | 8

Gairebé deu mil edificis de Lleida anteriors al 1970 hauran de passar una 'ITV'

Nova normativa del Govern per a immobles

El departament de Medi Ambient i Habitatge de la Generalitat ha elaborat un decret que entrarà en vigor aquest any i que obligarà a efectuar una ITV d'immobles als 9.923 edificis de Lleida construïts abans del 1970. Els propietaris tindran cinc anys de termini per passar aquesta revisió obligatòria.

LLEIDA | 7

Presó i retirada de carnet a un xòfer per negar-se al test de drogues

Sentència pionera aplicable des de la reforma penal del 2007

L'Audiència de Lleida ha condemnat a 8 mesos de presó i retirada del carnet de conduir durant 15 mesos un conductor que va rebutjar sotmetre's al test de substàncies estupefaents. Es tracta d'una condemna pionera en aplicació de la reforma del Codi Penal del 2007.

COMARQUES | 16

LABORAL

Stylmode ofereix una indemnització de 28 dies per any, que CCOO rebutja

ECONOMIA | 26

JUSTÍCIA

Mena diu a Lleida que el Suprem persegueix Garzón i "se'l carregará"

LLEIDA | 12



BUTACA TAHIS
85x97X100 cm
195€

GRUP

EUROSOMNI.com

TECNOLOGIA PER AL DESCANS

POLÍGON NEOPARC C\ A,3 - LLEIDA - 973 203 969
GRAN EXPO. EN DESCANS

CTRA. D'AGRAMUNT, 55 - ARTESA DE SEGRE - 973 400 392
OBRIM DIUMENGES MATÍ

EDUCACIÓ TECNOLOGIA

Inventors molt precoços

Més d'un miler d'alumnes d'ESO i batxillerat participen en la setena edició de Mercatec a la UdL
|| La fira permet als estudiants mostrar 68 treballs d'innovació tecnològica

LLEIDA | Maquetes de cases bioclimàtiques, una capsa de radiació ultraviolada que serveix per detectar quines són les millors ulleres de sol, un braç robòtic que pot utilitzar-se per alimentar persones amb mobilitat reduïda o un robot lunar són alguns dels invents que alumnes de secundària han presentat aquest any en la setena edició de Mercatec, que es va inaugurar ahir al Campus de Cappeda de la UdL. La fira, que s'ha convertit en una cita obligada per als alumnes i professors de tecnologia, compta amb més de 68 projectes exposats aquest any, a més de 15 tallers sobre robòtica, astronomia i energia solar, conferències i diverses exposicions.

“És la tercera vegada que hi vinc. M'agrada perquè, a més de poder exposar els teus projectes, coneixes gent i veus què estan fent altres estudiants de tecnologia”, va explicar ahir Marc, un alumne de segon de batxillerat de l'IES Guindàvols que havia dissenyat un robot lunar.

Albert, també estudiant del Guindàvols, havia ideat una cap-

Premi estatal per al treball d'una estudiant de robòtica de la UdL

■ Davinia Font, estudiant de l'Escola Politècnica Superior (EPS) de la Universitat de Lleida, ha estat guardonada amb un dels sis premis estatals que concedeix la Fundació Tècnica Industrial per al disseny d'un robot mòbil destinat a la docència.

És la segona vegada que un alumne de l'Escola Politècnica Superior rep aquest reconeixement dels col·legis professionals que valora l'originalitat, l'aportació innovadora i la utilitat de projectes de final de carrera realitzats per estudiants d'enginyeria tècnica industrial de tot Espanya.

S'ha d'assenyalar que la jove, dirigida pel professor Jordi Palacín, va construir un robot mòbil robust i de baix cost amb una estructura d'alumini i un recobriments de plàstic que podria ser utilitzat com a eina docent per a l'aprenentatge del funcionament de diversos sensors i actuadors.

per l'Institut de Ciències de l'Educació i l'Escola Politècnica Superior (EPS) de la Universitat de Lleida (UdL).

“Hem tingut un rècord d'assistència d'alumnes, però de cara a properes edicions, el que volem és obrir Mercatec a tota la societat, de manera que n'ampliarem les activitats paral·leles”, va explicar ahir un dels organitzadors.

PROTAGONISTES



Robot lunar. Marc Tarrés, estudiant de segon de batxillerat de l'IES Guindàvols, va presentar ahir un robot lunar amb càmera web que permet captar imatges en moviment.



Estudiant premiada. Davinia Font, l'estudiant premiada de la UdL, està realitzant una estada de sis mesos a l'Institut de Robòtica i Sistemes Intel·ligents de Zuric.



Un grup d'alumnes prova com funciona un dels invents.

OBRIR-SE A LA SOCIETAT

De cara a la pròxima edició, la fira vol ampliar el nombre d'activitats paral·leles

sa de raigs ultraviolats per estudiar el poder fotoprotector dels filtres solars i de les ulleres de sol. “Ens ha sorprès que la millor crema sigui una de molt econòmica que es ven en uns coneguts supermercats”, explicava Albert.

El Mercatec, que finalitza avui, està organitzat pel departament d'Educació i l'Institut de Tecnologia i a Lleida, està coordinat

SANITAT

La plantilla de Salut creix un 29% en sis anys

BARCELONA | El personal sanitari del sistema públic va créixer un 29,4% entre el 2003 i el 2009 amb la incorporació de més de 25.000 nous professionals, segons va afirmar ahir la consellera de Salut, Marina Geli, al Parlament. Les dades exposades per Geli sostenen que les regions sanitàries de Lleida i el Camp de Tarragona van concentrar un increment més alt, per sobre de la mitjana.

TECNOLOGIA FIRES

El 25% de SMS de la Paeria són d'emergències

LLEIDA | La tinent d'alcalde i presidenta d'ACCÉS-Institut Municipal d'Informàtica de l'ajuntament, Montse Mínguez, va presentar ahir a la fira Tecnimap de Saragossa el funcionament del sistema de comunicació d'emergències per SMS desenvolupat per Lleida.net, que es va posar en marxa de forma pionera a la ciutat fa gairebé un any. L'acte es va celebrar a l'estand de Lleida.net i va comptar amb la presència

del gerent d'aquesta firma, Sisco Sapena. Des del 2008, la Paeria ha enviat més de 135.000 missatges, 1.160 dels quals han estat certificats. Al maig del 2009, es va posar en marxa el servei específic de notificació d'emergències, que ja suposa al voltant del 25% del total de SMS que envia la Paeria. Mínguez considera molt positiva la utilització dels SMS d'emergència per la seua eficiència i baix cost.

PARTICIPACIÓ XAT DE L'ALCALDE

Més queixes per multes a minusvàlids en zona blava

LLEIDA | El xat de l'alcalde va recollir ahir queixes per multes a minusvàlids a l'aparcar en zona blava. Àngel Ros va recordar que aviat es modificarà l'ordenança perquè això no passi, tot i que va instar a fer “un ús responsable” de les targetes identificatives per evitar-ne usos fraudulents. Durant el xat, Ros va explicar que la plaça de Ricard Viñes estarà acabada al juliol i el parc de Camp de Mart, a la tardor. El xat va recollir queixes per

la poca freqüència dels busos en cap de setmana, per falta de serveis a Llívia i per restes d'escombraries després de celebrar-se el mercat de Pardiniyes dels dissabtes. També hi va haver una pregunta sobre el tancament dels tallers de treball de l'Institut Municipal d'Ocupació (IMO). Ros va explicar que, com a alternativa, s'ha obert una convocatòria de plans d'ocupació extraordinaris que suposaran 229 llocs de treball.